

# elizalde

 HERRI ESKOLA

Elizalde Herri Eskolako  
Hezkuntza Proiektua

## **ELIZALDE HERRI ESKOLA**

Manuel Lekuona, 5

20180 OIARTZUN

Tlf: 943 490 193 DBH: 943 491 017

[www.elizalde.info](http://www.elizalde.info)

[elizaldelh@elizalde.info](mailto:elizaldelh@elizalde.info)

[elizaldedbh@elizalde.info](mailto:elizaldedbh@elizalde.info)

## GURE ESKOLA

1976. urtetik ELIZALDE HERRI ESKOLA Oiartzungo eskola publikoa da. Gure eskolaren eskaintza Haur Hezkuntza (2-6 urte bitarte) eta Lehen Hezkuntza (6-12 urte bitarte) da, eta ELIZALDE INSTITUTUArena Derrigorrezko Bigarren Hezkuntza (12-16 urte bitarte). Bakoitzak bere zuzendaritza taldea du eta elkarrekin koordinatzen gara.

ELIZALDE HERRI ESKOLA D ereduko ikastetxea da eta ikasleria nagusiki euskalduna da. Euskara da gure ikasketa eta harremanetarako hizkuntza. Denon eskola denez, ezberdintasunak aberastasuntzat hartzen ditugu. Plurala eta irekia da, eta denen sinismen, pentsamendu joera eta tradizioak errespetatzen ditugu.

ELIZALDE sortu zenetik, gizartean eman diren aldaketek eta eskakizun berriek gure eguneroko zereginetan eragina izan dute, bai kudeaketa parte-hartzailean bai kalitatezko hezkuntzaren bultzadan ere. Konpromiso garbiak ditugu gure hizkuntzarekiko (euskararen normalizazioa abiapuntutzat hartuz), ingurumenarekiko (Eskola Agenda 21eko partaideak gara) eta gure herriarekiko (herriko erakunde eta elkarteek antolatutako ekimenetan parte hartuz).

Hezkuntza-komunitatearen beharrak eta gogoak kontuan harturik eta hobekuntzan oinarrituz, irakasleriaren prestakuntza bultzatzeko eta berrikuntza prozesuak sustatzeko eta dinamizatzeke konpromisoa dugu. Etengabeko hobekuntza hau hiru euskarri garrantzitsutan oinarriturik dago: hausnarketa, plangintza eta autoebaluazioa.

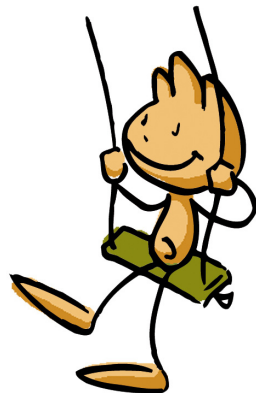
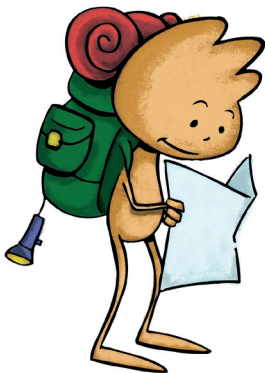


ELIZALDE HERRI ESKOLA osatzen dugunok Eskola Inklusiboaren filosofia-rekin bat egiten dugu eta printzipio hauetan oinarritzen gara:

- **Ikasleok, irakasleok, familiak eta eskolako beste langileok inklusioaren aldeko irizpideak konpartitzen ditugu.** Eskola-komunitatea eraikitzeari eta lankidetzaren sustatzeari garrantzi handia ematen diogu. Ikasleen arteko ezberdintasunak eta aniztasuna ikaskuntzan laguntzeko baliabide aberasgarriak dira guretzat. Eskolako kide guztiok irakaskuntza inklusiboagoa izan dadin ardura hartzen dugu.
- **Mundu guztiak merezi du harrera ona egiten zaiola sentitzea.** Eskola-komunitate abegikorra izan nahi dugu ikasle, irakasle, familia eta langile guztiekin. Eskolako informazioa ulergarria egiten saiatzen gara eta komunitateko aniztasuna kontuan hartzen dugu. Eskola komunitateko kide guztien interesak jasotzen saiatzen gara.
- **Ikasleok eta irakasleok, pertsona garen aldetik, berdinak gara eta bakoitzak bere rola du ikastetxean.** Ikasten eta, aldi berean, irakasten ari garen pertsona bezala hartzen ditugu eskolako kide guztiak. Tutoretza lana irakasle guztien artean konpartitzen dugu.
- **Ikasle guztiengan itxaropen handiak ditugu.** Ikasleak bere ikaskuntzari buruzko asmo handiak eduki ditzaten motibatzen ditugu. Ikasleak euren arrakasta egindako ahaleginaren baitan dagoela ohartaraztera bultzatzen ditugu.
- **Irakasleontzat ikasle guztiak garrantzi bera dute.** Eskolako kideok norberaren aurrerapen pertsonala balioesten dugu. Familia egitura, lan-estatusa edo jatorrizko hizkuntza dena delakoa izanda ere, eskolarako balio berekotasunak jotzen ditugu.
- **Ikasleek elkarri laguntzen diote.** Lankidetzak lana baloratzen dugu eta lankidetzazko ikaskuntza sustatzen dugu. Ikasle taldeak guztien lorpenak estimatzera bultzatzen ditugu.
- **Irakasleek eta ikasleek elkar errespetatzen dugu.** Errespetua ikasle eta irakasleen arteko harremanaren oinarria izan dadin saiatzen gara. Ikasleen iritziak jaso eta kontuan hartzen ditugu.
- **Irakasleak elkarrekin aritzen dira lankidetzan.** Elkar lana eta koordinazioa dira lanerako tresnak eta baliabide pedagogiko eta didaktiko hoberen

bilaketan eta aplikazioan konprometituta gaude. Irakasleok, ikasleen arrakasta eragingo duten hobekuntza pedagogikoak sartzeko, lankidetzaz giroan lan egiten dugu.

- **Irakasleen eta familien artean lankidetzaz dago.** Irakasle eta familiek elkar errespetatzen dugu eta elkarrengan konfiantza dugu. Familia guztiei aukera ematen zaie ikastetxean inplikatzeko eta beren kezkek kontuan hartzen dira. Familia egitura edozein izanda ere, amak eta aitak eskolarrako balio berekotzat jotzen ditugu.
- **Komunitateko erakundeak inplikatzeko dira ikastetxean.** Elizaldeek parte hartzen du Oiarzungo erakundeen jardueretan eta bere baliabideak konpartitzen ditu. Komunitateko erakundeak ikastetxearentzako baliabideak dira.
- **Eskolan dauden ikaskuntzarako eta partaidetzarako trabak ezabatzen saiatzen gara. Aldi berean, bereizkeria-praktikak baztertzen ahalegintzen gara.** Ikaskuntzarako zailtasunak aztertzerakoan, ikaskuntza-irakaskuntza prozesua eta testuingurua kontuan hartzen ditugu. Zailtasunak prebenitzen eta baliabideak eta laguntzak aurkitzen saiatzen gara. Eskolako kide guztiok adin, jatorria, maila soziala, sexu-orientazio, genero, ez-gaitasun edo lorpen-maila dena delakoa izanda ere, edozein bereizkeria baztertzen saiatzen gara.



## GURE PROIEKTUA

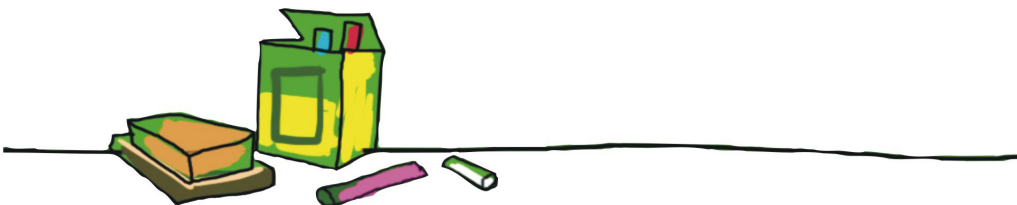
ELIZALDE HERRI ESKOLAK haurren eta taldearen garapen osoa eta beren arteko harremanak erraztea du helburu, pertsonaren edozein alderdiri dago-kionez (afektiboa, soziala, kognitiboa, kulturala...), ingurunera eta gizarte errealitatera, baita errealitate historikora ere, moldaketa kritikoa, erreflexioa, baikor, aktibo eta kontzientea eraginez.

Arestian adierazi bezala, aukera-berdintasuna, inklusibotasuna eta ekitatea dira, nagusiki, gure oinarritzko printzipioak, ikasle guztiek ikasteko aukera izan dezaten.

Eskola etengabe aldatzen ari den gizartean dagoenez, eskolak berak ere egiteko erak aldatu ditu. Aldaketa hauek, beste batzuen artean, honako hauetan oinarritzen dira:

- Gizarte eta kultura aldaketak ingurunean (familien egiturak, beste herrialde batzuetatik etorritakoak, gizartearen eskaerak...).
- Aldaketak Hezkuntza-sisteman.
- Informazioaren gizartea: Informaziorako eta Komunikazio teknologiak.
- Irakaslearen eginkizuna: Informazioaren gizartean murgilduta bizi garen unean, eskola eta irakaslea ez dira jakintzaren transmisio-iturri nagusiak eta horregatik bitartekari eta sustatzaile gisa jokatu behar du, eskura duen informazioa ezagutza bilakatu dadin.

Hau guztia aurrera eramateko behar-beharrezkoa da hezkuntza komunitateko kide guztien partaidetza, konpromisoa eta elkarlana indartzea.



## Xedeak

Guretzat Hezkuntza prozesu integrala da, horregatik gure hezkuntza jarduera planifikatzen dugu pertsonaren garapena bere osotasunean eman dadin (arloan intelektualak, afektiboak, sozialak, motrizak e.a.).

Euskaraz hezi eta bizitzea bultzatzen dugu. Euskara integrazio eta identifikazio tresna delako eta Euskal kultura beste hizkuntza eta kulturekiko errespetu eta elkartasun adierazle delako.

Inor dotrinatu gabe askatasun, elkartasun, eskubide eta arduretan hezi nahi dugu.

Curriculum irekiekin lan egiten dugu. Etengabe jakintza berriak sortzen ari diren gizarte honetan gure ikastetxearen helburu nagusia ikasleek ikasten ikastea da, bizitza osoan ikasten jarraitu beharko dutelako.

Hezkuntza inklusiboa bultzatzen dugu. Desberdintasunak konpentsatzen saiatzen gara.

Genero ikuspegia kontuan hartzen dugu estereotipoak gainditzeko tresnak emateko eta emakumeen balore eta jakintzak ere azaleratzeko.

Teknologia berrien erabileran hezten dugu, beste esperientzia eta baliabideekin batera irakas-ikaskuntza prozesuan integratuz eta lan-tresna bezala erabiliz.

Oiartzun herrian integratutako eskola irekia eskaintzen dugu. Oiartzungo kirol, kultur eta komunikabide-elkarteekin harremanak aldarrikatzen ditugu.

Gurasoek, irakasleek eta beste langileek ikastetxearen kudeaketan parte hartzeko bideak jartzen ditugu.

Bakerako, askatasunerako eta herrien arteko lankidetzaren eta elkartasunaren sustatzeko heziketa eskaintzen dugu.

Garapen jasangarrirako Ingurumen Hezkuntzaren aldeko apostua egin dugu, ingurumena eta gizartearen integratuz.

## Metodologia ardatzak

Denok ez dugulako era berdinean ikasten, ikasle bakoitzaren egoera kontuan izanik antolatzen dugu gure ekimena. **Hezkuntza-jarduera pertsonalizatzeko** antolamendu estrategien sorrera bultzatzen dugu: ikasleen zailtasunak edota beharren antzemate goiztiarra, aniztasunari erantzuna emateko zentroaren planifikazioa, tutoretza lanaren eta familiekiko harreman bideen sistematizazioa...

Irakasleak bitartekari eta laguntzaile funtzioa betetzen du. Ikasleak bere ikaste-prozesua aktiboki eraiki dezan laguntzen du, herritar bezala kalitatezko oinarritzko hezkuntza lortzeko helburuarekin.

**Ikaskuntzak autonomia eragin behar du:** ikasten ikasi. Hori lortzeko lan-ohiturak eta ikaste-teknikak bultzatzen ditugu.

Ikasgaiak lantzerakoan, besteak beste, alderdi hauek hartzen ditugu kontuan: Ikasleen aurre ezagutza, ikasketa esanguratsua, ezagutza lantzeko erronkak, ikerketa, guztion partaidetza eta aniztasuna ziurtatu, ikasleen arteko elkarreragina, informazioaren trataera, hizkuntza prozesuak... **ikaslea irakaskuntza-ikaskuntza prozesuaren eragile nagusizat harturik.**

Komunitateko kide guztien ongizatea dugu helburu. Ibilbide akademikoaz gain, **giza-garapen pertsonala eta soziala** eguneroko hezkuntza ekintzan erakitzen da, bizitzarako, bizikidetzarako eta bakerako estrategiak, trebetasunak eta tresnak ezagutuz eta garatuz. Horretarako eskolan giro egokia sortu eta komunitate osoaren garapena, partaidetza, negoziazioa eta elkarrekiko errespetua bultzatzen ditugu.

**Ebaluazioa hezigarria** bilakatzen dugu ikasleari ikasteko prozesuan laguntzeko eta autoebaluazioa ohiturak sustatzen ditugu.



## Hizkuntzen trataera

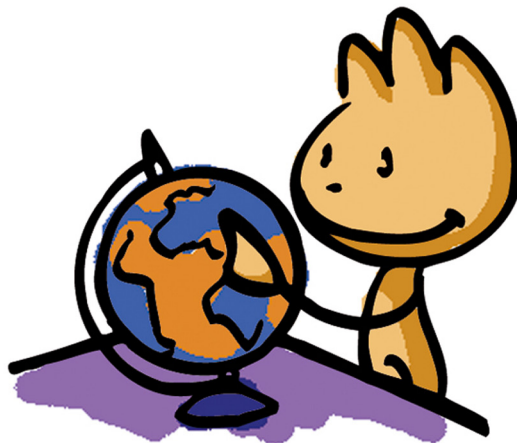
Gure proiektuak **ikasleak euskaraz ikasi, hazi eta bizi**tea ahalbidetzen du. Horretarako bi euskarritan oinarritzen da gure jarduera:

### Hizkuntza normalkuntza plangintza:

- Eskolan **euskararen erabilera** normalizatzeko, bai barne-funtzionamenduan, baita kanpo-harremanetan ere. Gure komunitateko partaide guztiak, arlo guztietan euskaraz bizi
- Euskararen erabilera ugaria, zuzena eta aberatsa lortzeko.

### Elizalde eskola, euskalduna eta eleanitza:

- D ereduaren aldeko apustua egiten dugu, hau da, euskarazko irakaskuntzaren alde, integratzaileena delako eta aurreko bi helburuak lortzeko egokiena.
- Bestalde, gure gizartearen antolaketa eta beharrak gero eta unibertsalagoak direnez, beste hizkuntzen ezagutzen eskatzen du. Horregatik eta alfabetatze-maila egokia lortzeko ingelesa 4 urtetik aurrera irakasten hasten gara eta gaztelania 1. mailatik aurrera.



## Izaera plurala

Gure ikastetxea laikoa da eta plurala definitzen dugu, inongo ideia politiko eta erlijiosoren menpe edo baldintzatuta egon gabe, guztiak errespetatzen ditugulako.

Eskola-komunitateko partaide guztien iritzia errespetatzen dugu, edozein dotrinamendu alde batera utziz.

## Hezkidetzaz

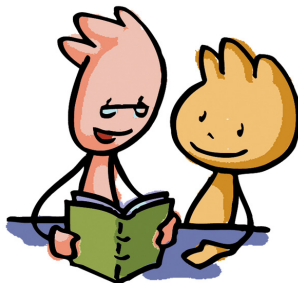
Guretzat hezkidetzaz sexu ezberdinen eskubide eta betebeharren **berdintasunean hezteko** ahaleginean datza, generoarengatik edozein bereizketa errefusatu. Horren ondorioz, zentzu kritikoa garatu behar dugula ulertzen dugu, jarrera baztertzailak identifikatzeko eta saihesteko.

## Aniztasuna eta balore demokratikoak

Aniztasunari buruz hitz egitea diferentziari buruz hitz egitea da: denok desberdinak gara, bakarrak. ELIZALDEn diferentzia aberastasuna da.

Ikasleak besteekin ikasi, heldu eta hazten dira; harreman honek elkarri eragitea eta besteenganako errespetua dakar. Ikasle bakoitzak bere beharrak, interesak eta egoera pertsonalak ditu eta hortik abiatzen gara **hezkuntza prozesu integral** baten bidean: **pertsonaren garapena** bere osotasunean hartzen duena.

Gizarte demokratiko baten baloreak bultzatu nahi ditugu: pluraltasuna, elkartasuna, partaidetza, erantzukizuna, errespetua..., bide bakarreko komunikazioa baztertu. Era berean, informazio ezberdinak eta errealitatea aztertuz, iritzi propioak eta zentzu kritikoa garatzeko gaitasunak lantzen ditugu.



## Prestakuntza eta berrikuntza

Gure lanean etengabeko prestakuntza sustatzea ezinbestekotzat jotzen dugu. Urtero, klaustroak erabakitzen du curriculumaren zein atal landu eta berritzu behar dugun eta Prestakuntza eta Berrikuntza proiektuak diseinatzeko ditugu. Proiektu hauek Pedagogia Batzordeak koordinatzen ditu eta zikloen bidez bideratzen ditugu. Horrez gain, hainbat mintegi eta ikastarotan parte hartzen dugu.

Guraso Elkarteak Guraso Eskola antolatzen du Zuzendaritzaren laguntzaz.

## Kudeaketa demokratikoa eta partaidetza

Eskola komunitate osoaren parte hartzea sustatzen dugu. **Ordezkaritza Organo Gorena** gurasoen, irakasleen, langile ez irakasleen eta Udalaren ordezkariak osatuta dago. Organo honetan, eskola komunitateari dagozkion erabakiak hartzen dira. Lau urtero hautatzen dira ordezkariak.

Gurasoek eta irakasleek partaidetzarako beste organo bat daukate: **Batzorde Iraunkorra**. Hilero elkartzen da ikasturtearen jarraipena egiteko eta kudeaketa eta antolaketa gaiak bideratzeko.

Ikasleen partaidetzarako organoa **Ikasleen Foroa** da. Ikasturte bakoitzean bi aldiz biltzen da, eta bakoitzean eskolako alderdi bat aztertzen da. Aurretik geletan lantzen dute eta bilerara gelako ordezkariak joaten dira beren taldearen proposamenak eramatera.

Gai berbera gurasoekin, irakasleekin eta eskolako beste langileekin lantzen da. Talde hauetako ordezkariak eta ikasleek Foro **Mistoa** osatzen dute. Bertan, denen proposamenak aztertzen dituzte eta hobekuntzak gauzatzeko bideak zehazten dituzte.

Irakasleek batzorde eta lan-talde desberdinetan parte hartzen dute – Pedagogia Batzordea, Ziklo taldeak, Ziklo arteko taldeak, Ingurumen batzordea, Eskola inklusiboaren batzordea, Informatika batzordea... - koordinazio pedagogikoa bideratzeko.

Informazioa igortzeko bideak, komunikazio bideak, iradokizunak jasoz eta pertsonen arteko harremanak bideratuz.

## Autonomia

ELIZALDE HERRI ESKOLAk autonomia dauka bi mailetan: diru sarrerak eta baliabideak kudeatzeko eta irakaskuntza-ikaskuntza prozesuaren nondik norakoak erabakitzeke.

Autonomia pedagogikoa, ELIZALDE HERRI ESKOLAREN hezkuntza-aukera eta eskola-curriculumaren zehaztapena egin eta onartzean gauzatzen da. Autonomia ekonomikoa Kudeaketa Planaren bitartez gauzatzen da. Bertan, Hezkuntza Proiektua gauzatzeko ditugun baliabideen antolaketa eta erabilpena adierazten da.

